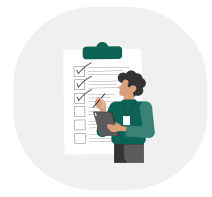


# TRÌNH TỰ, THỦ TỤC THU HỒI GIẤY CHỨNG NHẬN ĐÃ CẤP KHÔNG ĐÚNG QUY ĐỊNH CỦA PHÁP LUẬT ĐẤT ĐAI DO NGƯỜI SỬ DỤNG ĐẤT, CHỦ SỞ HỮU TÀI SẢN GẮN LIỀN VỚI ĐẤT PHÁT HIỆN VÀ CẤP LẠI GIẤY CHỨNG NHẬN SAU KHI THU HỒI (CẤP TỈNH)

## 1 Bước 1: Nộp hồ sơ



- ❖ Người yêu cầu đăng ký nộp hồ sơ đến một trong các cơ quan sau trên địa bàn các tỉnh: Trung tâm Phục vụ hành chính công hoặc Văn phòng đăng ký đất đai hoặc Chi nhánh Văn phòng đăng ký đất đai.

## 2 Bước 2: Tiếp nhận hồ sơ



Cơ quan tiếp nhận hồ sơ thực hiện:

- ❖ Kiểm tra tính đầy đủ của thành phần hồ sơ và cấp Giấy tiếp nhận hồ sơ và hẹn trả kết quả.
- ❖ Trường hợp chưa đầy đủ thành phần hồ sơ thì trả hồ sơ kèm Phiếu yêu cầu bổ sung, hoàn thiện hồ sơ để người yêu cầu đăng ký hoàn thiện, bổ sung theo quy định.
- ❖ Trường hợp Trung tâm Phục vụ hành chính công tiếp nhận hồ sơ thì:
  - Chuyển hồ sơ đến cơ quan có chức năng quản lý đất đai cấp tỉnh đối với trường hợp thu hồi Giấy chứng nhận đã cấp lần đầu.
  - Chuyển hồ sơ đến Văn phòng đăng ký đất đai, Chi nhánh Văn phòng đăng ký đất đai đối với trường hợp thu hồi Giấy chứng nhận đã cấp khi thực hiện thủ tục đăng ký biến động đất đai, tài sản gắn liền với đất.

## 3 Bước 3: Cơ quan quản lý đất đai cấp tỉnh, Văn phòng Đăng ký đất đai, Chi nhánh Văn phòng đăng ký đất đai thực hiện



- Kiểm tra, xem xét, quyết định thu hồi Giấy chứng nhận đã cấp không đúng quy định của pháp luật đất đai (trừ trường hợp người được cấp Giấy chứng nhận đã thực hiện thủ tục chuyển quyền sử dụng đất, quyền sở hữu tài sản gắn liền với đất theo quy định của pháp luật).

## 4 Bước 4: Cơ quan có thẩm quyền thực hiện việc cấp Giấy chứng nhận sau khi thu hồi Giấy chứng nhận



- a) Trường hợp Giấy chứng nhận bị thu hồi là Giấy chứng nhận cấp lần đầu thì cơ quan có chức năng quản lý đất đai thực hiện:
  - ✓ Thông báo cho Văn phòng đăng ký đất đai chuyển hồ sơ cấp Giấy chứng nhận để kiểm tra hồ sơ, xác định lại thông tin quy định tại điểm d khoản 2 Điều 152 của Luật Đất đai theo đúng quy định của pháp luật đất đai tại thời điểm cấp Giấy chứng nhận.
  - ✓ Cấp Giấy chứng nhận; chuyển hồ sơ đã giải quyết đến Văn phòng đăng ký đất đai để thực hiện chỉnh lý hồ sơ địa chính, cơ sở dữ liệu đất đai; chuyển Giấy chứng nhận đến cơ quan tiếp nhận hồ sơ để trao cho người được cấp.
- b) Trường hợp Giấy chứng nhận bị thu hồi là Giấy chứng nhận được cấp trong trường hợp đăng ký biến động đất đai, tài sản gắn liền với đất thì Văn phòng đăng ký đất đai, Chi nhánh Văn phòng đăng ký đất đai thực hiện:
  - ✓ Kiểm tra hồ sơ đã cấp Giấy chứng nhận để xác định lại thông tin quy định tại điểm d khoản 2 Điều 152 của Luật Đất đai theo đúng quy định của pháp luật đất đai tại thời điểm cấp Giấy chứng nhận.
  - ✓ Cấp Giấy chứng nhận; chỉnh lý hồ sơ địa chính, cơ sở dữ liệu đất đai; trao Giấy chứng nhận hoặc chuyển cơ quan tiếp nhận hồ sơ để trao cho người được cấp.

# HỒ SƠ, THỜI HẠN, ĐỐI TƯỢNG THỰC HIỆN



## Thành phần, số lượng hồ sơ

### Thành phần hồ sơ

- ❖ Văn bản kiến nghị việc cấp Giấy chứng nhận không đúng quy định của pháp luật đất đai (bản chính).
- ❖ Giấy chứng nhận đã cấp (bản gốc).

**Số lượng hồ sơ:** 01 bộ



## Thời hạn giải quyết

- ❖ Thời gian thu hồi Giấy chứng nhận đã cấp không quá 25 ngày làm việc.
- ❖ Thời gian thực hiện việc cấp Giấy chứng nhận sau thu hồi:
  - ✓ Trường hợp thu hồi Giấy chứng nhận đã cấp lần đầu thì thời gian thực hiện đăng ký, cấp lại Giấy chứng nhận không quá 20 ngày làm việc.
  - ✓ Đối với các xã miền núi, hải đảo, vùng sâu, vùng xa, vùng có điều kiện kinh tế - xã hội khó khăn, vùng có điều kiện kinh tế - xã hội đặc biệt khó khăn thì thời gian thực hiện không quá 30 ngày làm việc.
  - ✓ Trường hợp thu hồi Giấy chứng nhận đã cấp do đăng ký biến động thì thời gian thực hiện cấp lại Giấy chứng nhận theo quy định đối với từng trường hợp đăng ký biến động theo quy định tại Nghị định số 151/2025/NĐ-CP.



## Đối tượng thực hiện thủ tục hành chính

- ❖ Tổ chức trong nước, tổ chức tôn giáo, tổ chức tôn giáo trực thuộc, tổ chức nước ngoài có chức năng ngoại giao, người gốc Việt Nam định cư ở nước ngoài, tổ chức kinh tế có vốn đầu tư nước ngoài; tổ chức nước ngoài, cá nhân nước ngoài.
- ❖ Cá nhân, cộng đồng dân cư.